

# ほけんだより 4月

湖南省立岩根小学校  
ほけんしつ  
平成31年4月

にゅうがく しんきゅう

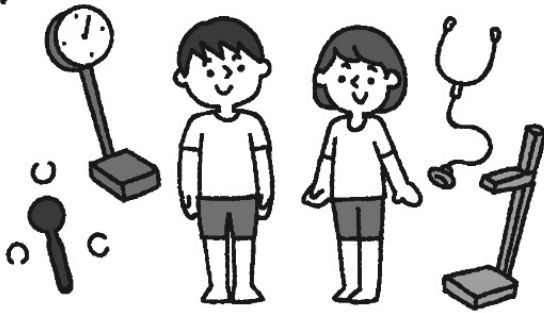
## 入学、進級おめでとうございます

35名の1年生を迎え、新たな岩根小学校のスタートです。新しいクラス、新しい先生、新しい教室。学校中がワクワクした出会いと、キラキラした瞳であふれています。

この1年、からだもこころも健康に過ごせるようにしましょう。



### 健康診断が始まります



健康診断は、自分のからだに向き合い、健康について考える貴重な時間です。健康診断では、自分では気づかない病気を見つけることができます。自覚症状がなければ気づかないまま病気を放っておくことになってしまいます。だからこそ、1年に1回の健康診断が大切なのです。

学校の健康診断にできることは、「見つける」まで。病気や異常が見つかったときは、早めにお医者さんに診ていただきます。

#### 【学年別日程表】

	1年	2年	3年	4年	5年	6年
身体測定	4/11 (木)	4/12 (金)	4/10 (水)	4/10 (水)	4/12 (金)	4/11 (木)
視力検査	4/11 (木)	4/12 (金)	4/10 (水)	4/10 (水)	4/12 (金)	4/11 (木)
聴力検査	4/11 (木)	4/12 (金)	4/10 (水)		4/12 (金)	
心電図検査	4/16 (火)			4/16 (火)		
尿検査	4/24 (水)、4/25 (木) ※2次検査については、後日連絡します					
校医健診	5/21 (火)	5/14 (火)	5/16 (木)	5/21 (火)	5/14 (火)	5/16 (木)
歯科検診	6/20 (木)	5/23 (木)	6/20 (木)	5/23 (木)	6/20 (木)	5/23 (木)

※聴力検査は1、2、3、5年、心電図検査は1、4年が対象です。

## 今年度お世話になる学校医の先生

こうい  
校医さん

しかい  
歯科医さん

やくざいし  
薬剤師さん

いわねしんりょうじょ  
岩根診療所

むろたにし か  
室谷歯科

こうかやっきよく  
甲賀薬局

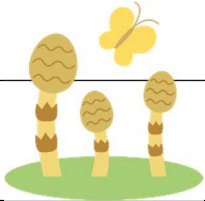
すぎやま としあき せんせい  
杉山 俊明 先生

むろたに あつお せんせい  
室谷 篤男 先生

ごとう じゆんや せんせい  
後藤 潤也 先生



けんこうしんだん がっこう えいせいけんさ おせわ  
\*健康診断や、学校の衛生検査などでお世話になります。



## 保護者のみなさまへ

- 保護者のみなさまにはお忙しい中、保健関係の書類や文書などの記入にご協力頂きましてありがとうございます。  
ございます。
- 検尿や心電図などの検査をお願いしている「近畿健康管理センター」「滋賀保健センター」に名簿を届けています。ご了承いただきますようお願いいたします。
- 定期健康診断の結果は、健康票に記入してお知らせします。健康診断の結果から受診が必要な場合は、文書にてお知らせしますので早めに医療機関を受診してください。
- 保健室では、けがの程度により湿布や塗り薬（一般医薬品）を使用する場合があります。アレルギー等の体質により、使用してはいけない一般医薬品がある場合は、事前にお知らせください。

### ☆日本スポーツ振興センター災害共済給付制度について

「スポーツ振興センター」とは、お子さんが学校の管理下でけがなどの災害に遭った際に、独立行政法人日本スポーツ振興センターに申請することで、保護者に給付金が支払われる制度です。

負傷・疾病では、医療費総額が自己負担額 1,500 円以上で給付対象となります。なお、申請には受診した医療機関での証明書として「医療等の状況」という書類が必要になります。より詳しい内容やご不明な点は、学校にお問い合わせください。

\*新1年生については、加入の同意書を提出していただく必要があります。詳しくは、別紙の案内をご覧ください。

### ☆毎朝の健康観察をお願いいたします。

- ◇朝の目覚めは良かったですか？ ◇顔色は悪くないですか？
- ◇朝食はしっかり食べましたか？ ◇だるそうにいませんか？
- ◇熱はないですか？ ◇下痢や便秘をいませんか？
- ◇いつもと変わった様子はないですか？

\*疲れやすい新年度。十分な休養と栄養をお願いいたします。

養護教諭の

すがかわ わこ  
菅河 和湖 です。

今年度もお子さんが笑顔いっぱい小学校生活を送れるように応援していきます。年度はじめは記入・提出していただく書類が多くご迷惑をおかけしますが、お子さんの健康状態を知り、学校生活に生かしたいと思っておりますので、ご協力をお願いいたします。

